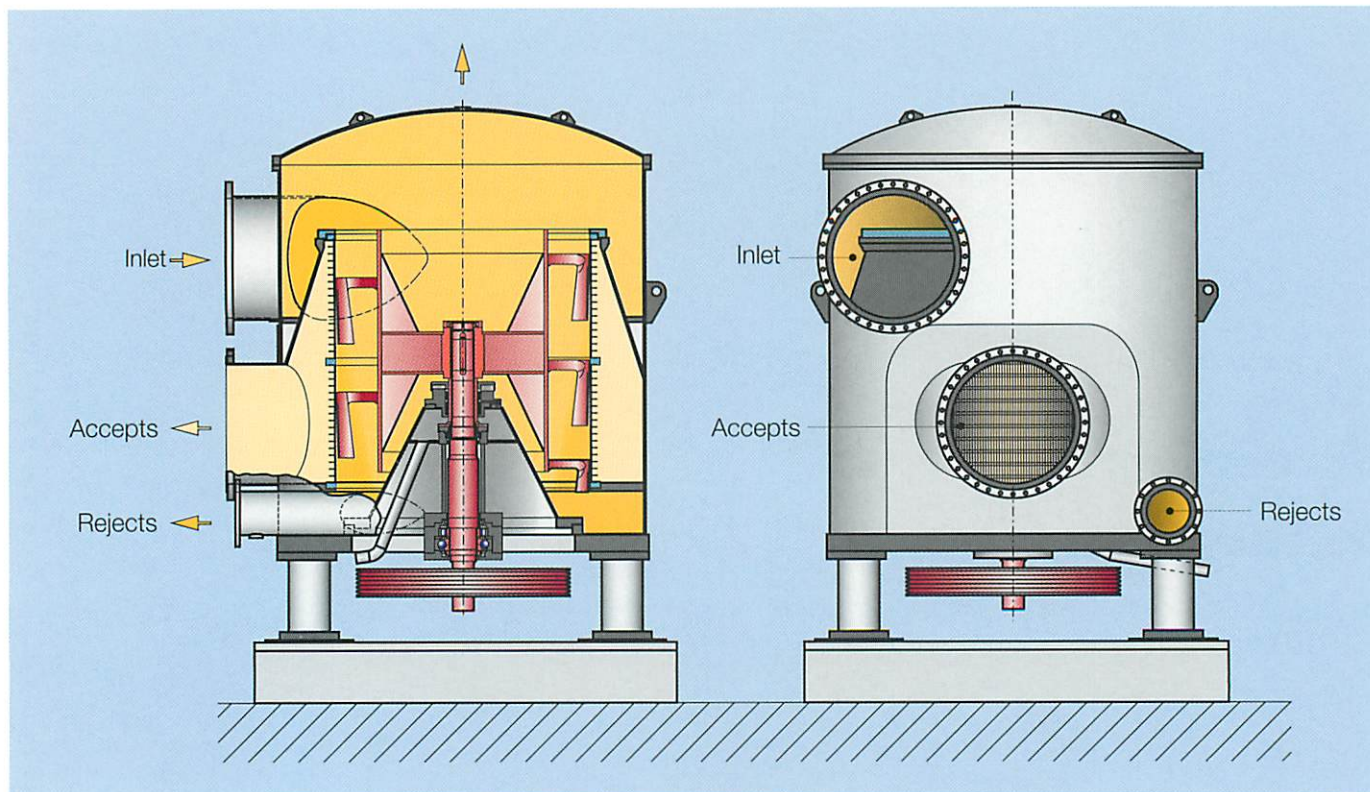


**Screening:
MultiScreen**



MultiScreen MSS



Application

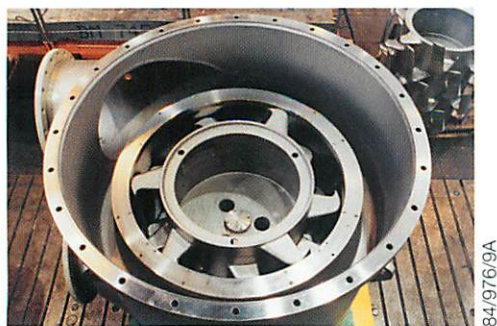
- In stock preparation lines for the low consistency screening of all stock grades

Technical data

- Throughputs up to 1000t/24h, depending on stock, technical and product criteria
- 17 sizes with a total screening area from 0.42 to 9.05m²
- Maximum admissible operating pressure 6 bar

Features

- Centrifugal screening principle with rotor on the inlet side for high efficiency screening
- Rotor free of stringing
- Special rotor design for minimum pulsation
- Customizable for all applications with holed or slotted baskets and various speeds
- Close stepped size range for optimum selection to meet each throughput requirement



84/976/9A

Voith Sulzer
Stoffaufbereitung
GmbH & Co. KG
 Escher-Wyss-Straße 25
 D-88212 Ravensburg
 Germany
 Tel. Germany + (751) 83 01
 Fax Germany + (751) 83 22 80
 www.voithsulzer.com

Voith Sulzer
Paper Technology
North America, Inc.
 2200 N. Roemer Road
 Appleton, WI 54913-2337
 USA
 Tel. (920) 731-77 24
 Fax (920) 731-02 40
 www.voithsulzer.com

Voith S.A.
Máquinas e Equipamentos
 Rua Friedrich von Voith, 825
 02995-000 São Paulo-SP
 Brazil
 Tel. (011) 840-44 30
 Fax (011) 840-48 48
 www.voithsulzer.com

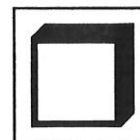
VOITH SULZER
 PAPER TECHNOLOGY

Subject to alteration
 VSR-PB-05-0007-GB-01

MASSBLATT

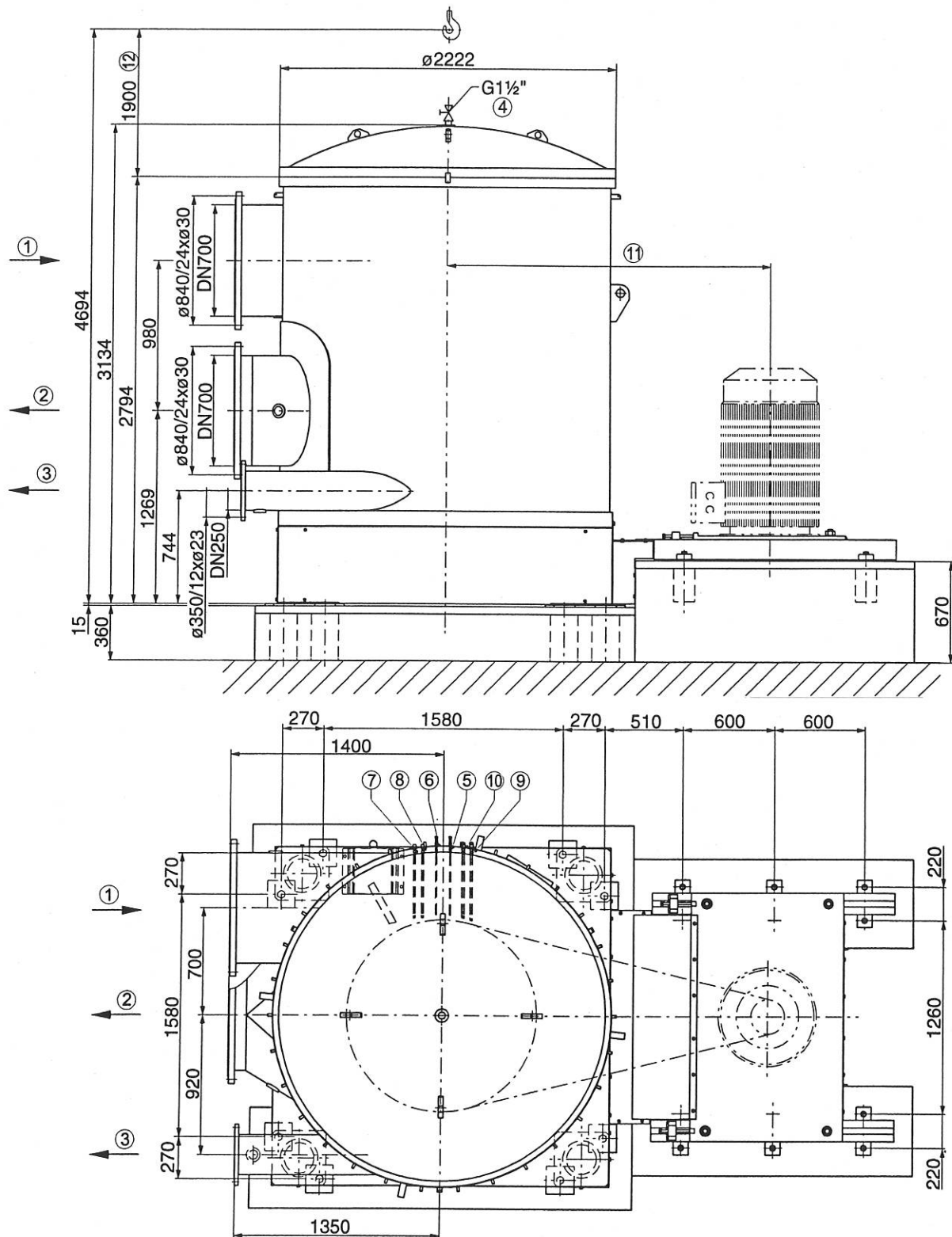
Dimension Sheet

Croquis coté



MultiScreen

MSS15/15



Maße in
Dimensions in
Cotes en } mm

Maß- und Konstruktionsänderungen vorbehalten
Dimensions and design subject to change
Sous réserve de modifications des cotes et d'étude

VOITH SULZER
PAPER TECHNOLOGY

MSS15/15

Stutzenstellung

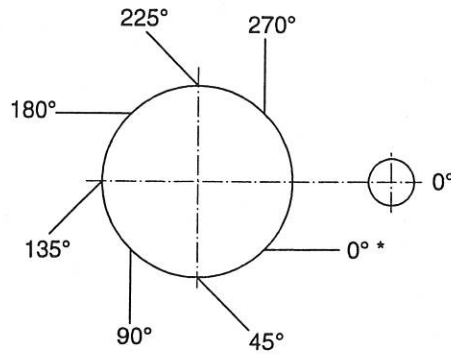
Branch positions

Positions de tubulures

Mögliche Einlaufstutzenstellung

Possible inlet positions

Positions de tubulure d'alimentation possibles



Motor
Motor
Moteur

* Abhängig von Motorbaugröße
Depending on the motor type
Dépend de la taille du moteur

Stellung Durchlauf- und Überlaufstutzen

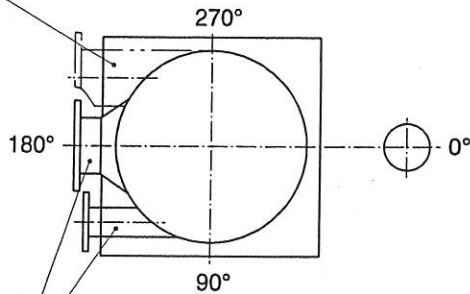
Positions of accepts and rejects branches

Positions de tubulures d'acceptés et de refus

Einlaufstutzen gezeichnet in 180°

Inlet drawn at 180° position

Tubulure d'alimentation dessinée à 180°



Motor
Motor
Moteur

Stellung in Bezug auf den Motor unveränderlich

Position in relation to motor cannot be changed

Position invariable par rapport au moteur

MSS15/15

- ① **Einlauf**
Inlet
Alimentation
- ② **Durchlauf**
Accepts
Pâte acceptée
- ③ **Überlauf**
Reject outlet
Sortie des refus
- ④ **Leichtschmutzauslauf**
Lightweight rejects outlet
Sortie impuretés légères
- ⑤ **Stoßimpulsmeßleitung - oben**
Shock pulse gauging line - top
Ligne de mesure d'impulsion, en haut
- ⑥ **Stoßimpulsmeßleitung - unten**
Shock pulse gauging line - bottom
Ligne de mesure d'impulsion, en bas
- ⑦ **Sperrwasserleitung - Zulauf**
Sealing-water inlet piping
Conduite d'eau de barrage, amenée
- ⑧ **Sperrwasserleitung - Rücklauf**
Sealing-water return piping
Conduite d'eau de barrage, retour
- ⑨ **Schmierleitung - oben**
Lubrication pipe - top
Conduite de lubrification, en haut
- ⑩ **Schmierleitung - unten**
Lubrication pipe - bottom
Conduite de lubrification, en bas
- ⑪ **je nach Rotordrehzahl**
depending on the rotor speed
en fonction de la vitesse du rotor
- ⑫ **Ausbaumaß für Siebkorb, Lagerung und Rotor**
Removal clearance for screen basket, bearing assembly and rotor
Cote de dépose du panier de classage, logement et rotor

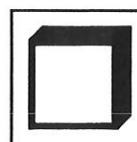
Voith Sulzer
Stoffaufbereitung
GmbH & Co. KG
Postfach 2120
D-88191 Ravensburg

VOITH SULZER
PAPER TECHNOLOGY

MASSBLATT

Dimension Sheet

Croquis coté



MultiScreen

MSS08/08

Maße in
Dimensions in
Cotes en

VOITH SULZER
PAPER TECHNOLOGY

MSS08/08

Stutzenstellung

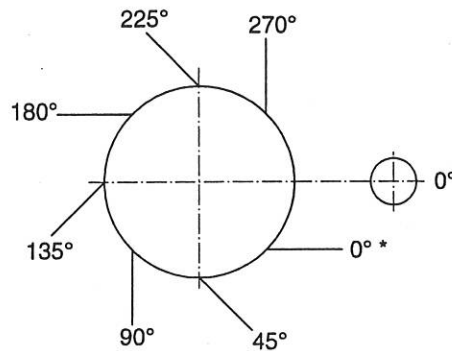
Branch positions

Positions de tubulures

Mögliche Einlaufstutzenstellung

Possible inlet positions

Positions de tubulure d'alimentation possibles



Motor
Motor
Moteur

* Abhängig von Motorbaugröße
Depending on the motor type
Dépend de la taille du moteur

Stellung Durchlauf- und Überlaufstutzen

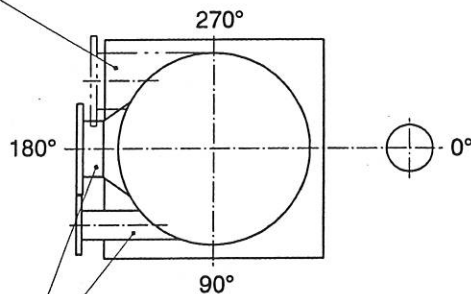
Positions of accepts and rejects branches

Positions de tubulures d'acceptés et de refus

Einlaufstutzen gezeichnet in 180°

Inlet drawn at 180° position

Tubulure d'alimentation dessinée a 180°



Motor
Motor
Moteur

Stellung in Bezug auf den Motor unveränderlich

Position in relation to motor cannot be changed

Position invariable par rapport au moteur

VOITH SULZER
PAPER TECHNOLOGY

- ① **Einlauf**
Inlet
Alimentation
- ② **Durchlauf**
Accepts
Pâte acceptée
- ③ **Überlauf**
Reject outlet
Sortie des refus
- ④ **Leichtschmutzauslauf**
Lightweight rejects outlet
Sortie impuretés légères
- ⑤ **Stoßimpulsmeßleitung - oben**
Shock pulse gauging line - top
Ligne de mesure d'impulsion, en haut
- ⑥ **Stoßimpulsmeßleitung - unten**
Shock pulse gauging line - bottom
Ligne de mesure d'impulsion, en bas
- ⑦ **Sperrwasserleitung - Zulauf**
Sealing-water inlet piping
Conduite d'eau de barrage, amenée
- ⑧ **Sperrwasserleitung - Rücklauf**
Sealing-water return piping
Conduite d'eau de barrage, retour
- ⑨ **Schmierleitung - oben**
Lubrication pipe - top
Conduite de lubrification, en haut
- ⑩ **Schmierleitung - unten**
Lubrication pipe - bottom
Conduite de lubrification, en bas
- ⑪ **je nach Rotordrehzahl**
depending on the rotor speed
en fonction de la vitesse du rotor
- ⑫ **Ausbaumaß für Siebkorb, Lagerung und Rotor**
Removal clearance for screen basket, bearing assembly and rotor
Cote de dépose du panier de classage, logement et rotor

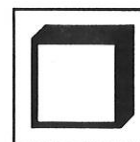
Voith Sulzer
Stoffaufbereitung
GmbH & Co. KG
Postfach 2120
D-88191 Ravensburg

VOITH SULZER
PAPER TECHNOLOGY

MASSBLATT

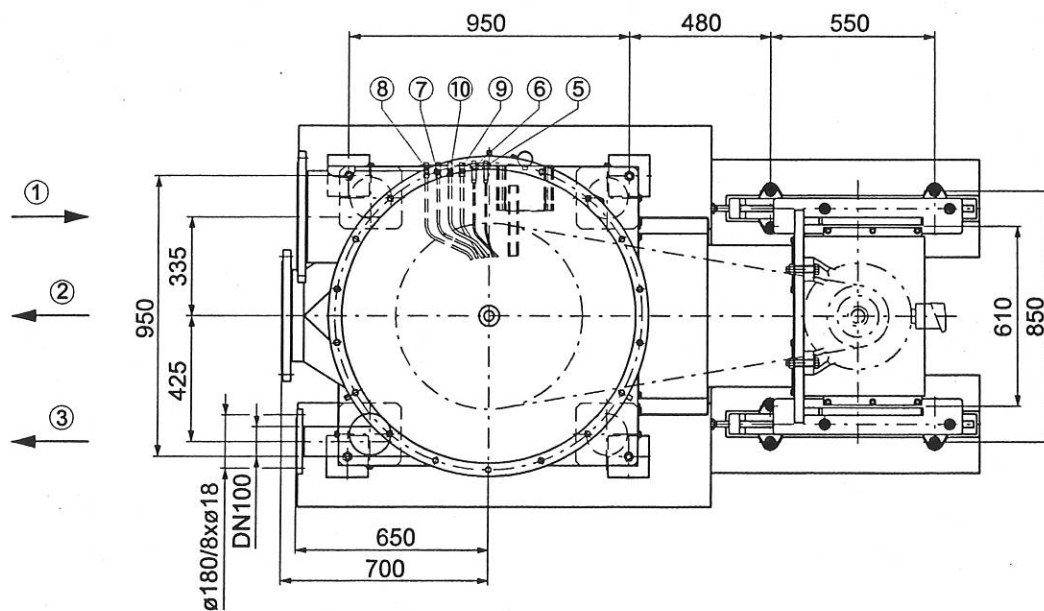
Dimension Sheet

Croquis coté



MultiScreen

MSS06/06

[illegible]

DN1	d1	h
250	ø350/12xø23	635
300	ø400/12xø23	660

Maße in
Dimensions in
Cotes en

Maß- und Konstruktionsänderungen vorbehalten
Dimensions and design subject to change
Sous réserve de modifications des cotes et d'étude

VOITH SULZER
PAPER TECHNOLOGY

Stutzenstellung

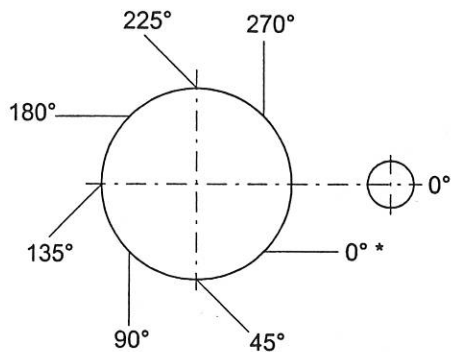
Branch positions

Positions de tubulures

Mögliche Einlaufstutzenstellung

Possible inlet positions

Positions de tubulure d'alimentation possibles



Motor

Motor

Moteur

* Abhängig von Motorbaugröße

Depending on the motor type

Dépend de la taille du moteur

Stellung Durchlauf- und Überlaufstutzen

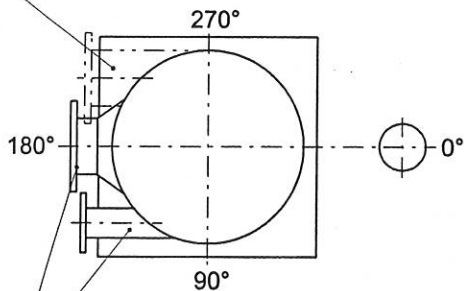
Positions of accepts and rejects branches

Positions de tubulures d'acceptés et de refus

Einlaufstutzen gezeichnet in 180°

Inlet drawn at 180° position

Tubulure d'alimentation dessinée a 180°



Motor

Motor

Moteur

Stellung in Bezug auf den Motor unveränderlich

Position in relation to motor cannot be changed

Position invariable par rapport au moteur

- ① **Einlauf**
Inlet
Alimentation
- ② **Durchlauf**
Accepts
Pâte acceptée
- ③ **Überlauf**
Reject outlet
Sortie des refus
- ④ **Leichtschmutzauslauf und Entlüftung**
Lightweight rejects outlet and deaeration
Sortie impuretés légères et dégazage
- ⑤ **Stoßimpulsmeßleitung - oben**
Shock pulse gauging line - top
Ligne de mesure d'impulsion, en haut
- ⑥ **Stoßimpulsmeßleitung - unten**
Shock pulse gauging line - bottom
Ligne de mesure d'impulsion, en bas
- ⑦ **Sperrwasserleitung - Zulauf**
Sealing-water inlet piping
Conduite d'eau de barrage, amenée
- ⑧ **Sperrwasserleitung - Rücklauf**
Sealing-water return piping
Conduite d'eau de barrage, retour
- ⑨ **Schmierleitung - oben**
Lubrication pipe - top
Conduite de lubrification, en haut
- ⑩ **Schmierleitung - unten**
Lubrication pipe - bottom
Conduite de lubrification, en bas
- ⑪ **je nach Rotordrehzahl**
depending on the rotor speed
en fonction de la vitesse du rotor
- ⑫ **Ausbaumaß für Siebkorb, Lagerung und Rotor**
Removal clearance for screen basket, bearing assembly and rotor
Cote de dépose du panier de classage, logement et rotor

Voith Sulzer
Stoffaufbereitung
GmbH & Co. KG
Postfach 2120
D-88191 Ravensburg

VOITH SULZER
PAPER TECHNOLOGY